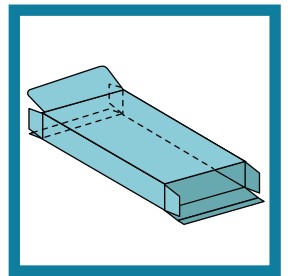


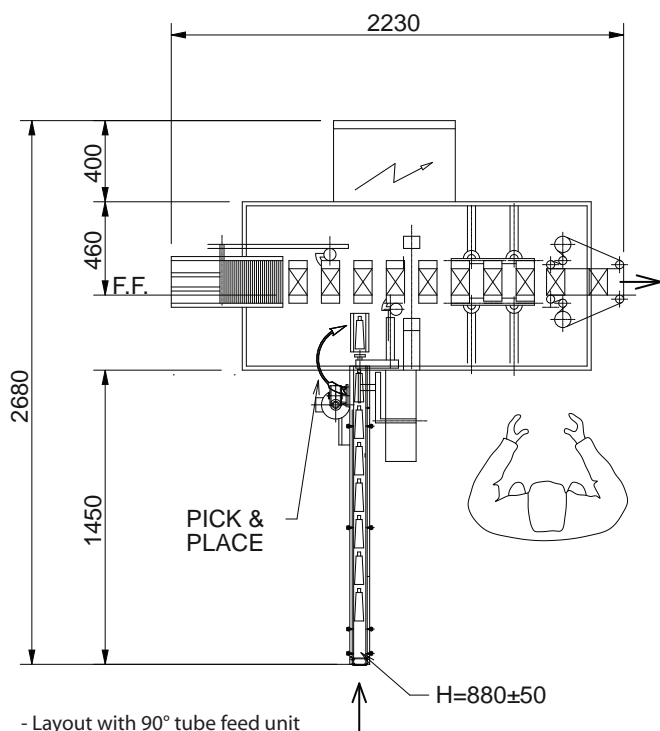
# Econocartoner



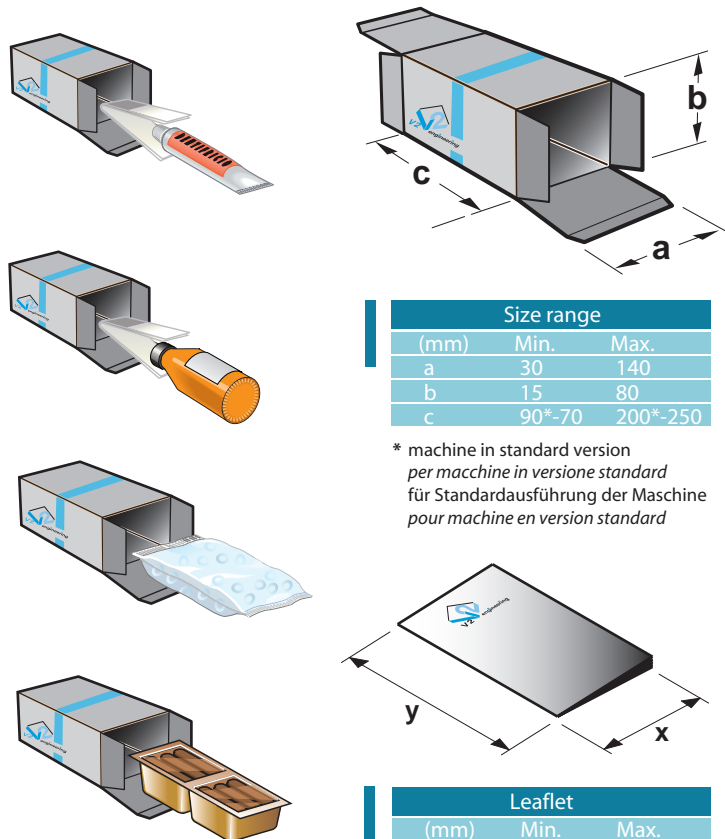
- *HORIZONTAL CARTONER* - ASTUCCIATRICE ORIZZONTALE
- *HORIZ. KARTONIERMASCHINE* - *ETUYEUSE HORIZONTALE*



- *Operator's friendly ergonomics* – Ergonomia operatore
- *Positive carton opening* – Apertura astuccio positiva
- *Very compact footprint* – Struttura compatta
- *Flexibility for customization* – Flessibilità di personalizzazioni
- *PLC Control with touchscreen* – Interfaccia operatore con PLC / touchscreen



- Layout with 90° tube feed unit
- Layout con alimentazione tubi a 90°
- Zeichnung mit 90° Tubenzufuhr
- Plan avec alimentation tubes à 90°



| Size range |        |          |
|------------|--------|----------|
| (mm)       | Min.   | Max.     |
| a          | 30     | 140      |
| b          | 15     | 80       |
| c          | 90*-70 | 200*-250 |

\* machine in standard version  
per macchine in versione standard  
für Standardausführung der Maschine  
pour machine en version standard

| Leaflet |      |      |
|---------|------|------|
| (mm)    | Min. | Max. |
| x       | 20   | 50   |
| y       | 100  | 180  |

## COMPACT HORIZONTAL CARTONING MACHINE

Very compact automatic cartoning machine studied for the low productions. Mechanical main machine movements for high reliability. Some minor movements are pneumatic.

## ASTUCCIATRICE ORIZZONTALE COMPATTA

Astucciatrice automatica estremamente compatta studiata per le basse produzioni. I movimenti principali sono meccanici per un'elevata affidabilità. Alcuni movimenti minori sono pneumatici.

## KOMPAKTE HORIZONTALE KARTONIERMASCHINE

Sehr kompakte automatische Kartoniermaschine für kleine Produktionen. Die Hauptbewegungen sind mechanisch für eine hohe Zuverlässigkeit. Einige Bewegungen sind pneumatisch.

## ETUYEUSE HORIZONTALE COMPACTE

Étuyeuse automatique extrêmement compacte étudiée pour les basses productions. Les mouvements principaux sont mécaniques pour une haute fiabilité. Certains mouvements sont pneumatiques.

### TECHNICAL DATA

- ▣ **Production capacity:**  
Max 45 cycles /minute (relating to product)
- ▣ **Installed power:**  
2 Kw with tuck-in ends closing  
6 Kw with Hot-melt glue ends closing
- ▣ **Air consumption:**  
Max 3 NL/cycle (150 NI/1')
- ▣ **Changeover size time:**  
For a standard machine, changeover time is 10 minutes
- ▣ **Electrical cabinet:**  
At European standard, driven by (PLC)

### DATI TECNICI

- ▣ **Produzione:**  
Fino a 45 cicli /minuto (in base alla tipologia del prodotto)
- ▣ **Potenza assorbita:**  
2 Kw con chiusura ad incastro  
6 Kw con chiusura a colla Hot-melt
- ▣ **Consumo aria:**  
Massimo 3 NL/ciclo (150 NI/1')
- ▣ **Tempo di cambio formato:**  
10 minuti per macchina in versione standard
- ▣ **Impianto elettrico:**  
A norme europee con logica programmabile (PLC)

### TECHNISCHE DATEN

- ▣ **Leistung:**  
Bis 45 Stck/Minute in Abhängigkeit zur Produktausführung
- ▣ **Stromaufnahme:**  
2 Kw bei Klipsverschluss  
6 Kw bei "Hot melt" Verschluss
- ▣ **Luftdruckverbrauch:**  
Max 3 NL/Zyklus (150 NI/1')
- ▣ **Formatwechsel:**  
Standardmaschine ca. 10 Minuten
- ▣ **Elektrische Schaltung:**  
Nach europäischen Normen mit programmierbarer Logik (PLC)

### CARACTERISTIQUES TECHNIQUES

- ▣ **Cadence:**  
Jusqu'à 45 Cpm (selon la version et les produits)
- ▣ **Puissance absorbée:**  
2 Kw version pattes rentrantes  
6 Kw version pattes collées
- ▣ **Consommation d'air comprimé:**  
Max 3 NL/cycle (150 NI/1')
- ▣ **Temps de changement de format:**  
10 minutes en version standard
- ▣ **Installation électrique:**  
Conforme à la législation européenne pilotée par un automate programmable

The manufacturer reserves himself the right to change a.m.Data without prior notice.

I dati tecnici sono indicativi e possono essere modificati dal costruttore senza preavviso.

Der Hersteller behält sich das Recht vor, o.e. Daten ohne Voranzeige zu ändern.

Ces données sont indicatives et peuvent être modifiées par le constructeur sans préavis.

**V2 engineering s.r.l.**

Via Masetti, 13 - 40069 - Zola Predosa (BO) Italy  
T. 051.6166156 - F. 051.6166190  
mail: info@v2engineering.com

[www.v2engineering.com](http://www.v2engineering.com)