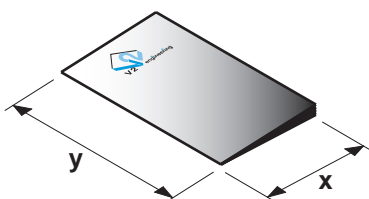
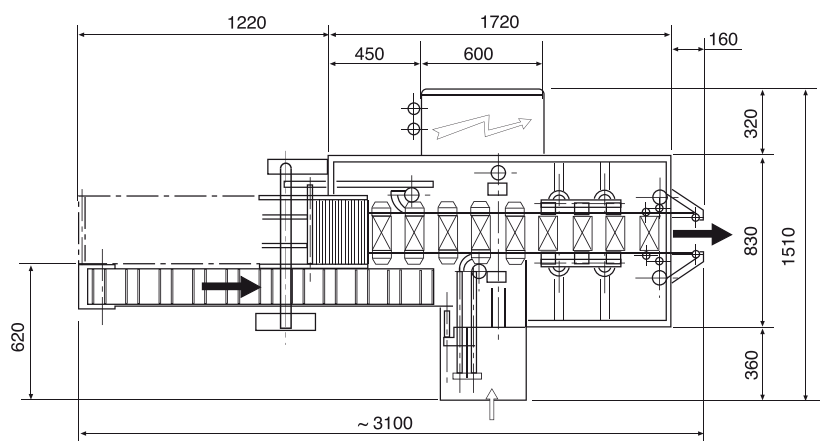


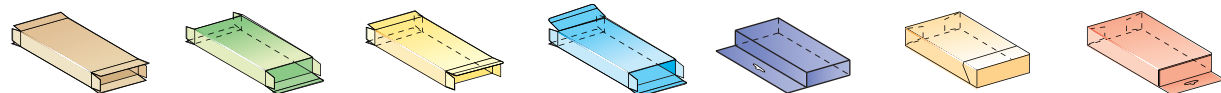
Size range		
(mm)	Min.	Max.
a	30	140
b	15	80
c	90*-70	200*-250

* machine in standard version
per macchine in versione standard
für Standardausführung der Maschine
pour machine en version standard



Leaflet		
(mm)	Min.	Max.
x	20	50
y	100	180

□ Types of preglued cartons useable / Tipo di astucci preincollati utilizzabili / Eingesetzte vorgeklebte Schachtelarten / Types d'étuis pré-encollés pouvant être utilisés



- Technical improvements can involve modifications to Lay-out.
- Eventuali migliorie tecniche possono modificare le dimensioni dello schema e delle caratteristiche.
- Die Maßangaben im Schema können infolge von technischen Verbesserungen ändern.
- Les dimensions du schéma peuvent subir des variations à la suite d'éventuelles améliorations techniques.

TECHNICAL DATA

- **Production capacity:**
Max 100 cycles /minute (relating to product)
- **Installed power:**
2 Kw with tuck-in ends closing
6 Kw with Hot-melt glue ends closing
- **Air consumption:**
Max 1 NL/cycle
- **Changeover size time:**
For a standard machine, changeover time is 10 minutes
- **Electrical cabinet:**
At european standard, driven by (PLC)

DATI TECNICI

- **Produzione:**
Fino a 100 cicli /minuto (in base alla tipologia del prodotto)
- **Potenza assorbita:**
2 Kw con chiusura ad incastro
6 Kw con chiusura a colla Hot-melt
- **Consumo aria:**
Massimo 1 NL/ciclo
- **Tempo di cambio formato:**
10 minuti per macchina in versione standard
- **Impianto elettrico:**
A norme europee con logica programmabile (PLC)

TECHNISCHE DATEN

- **Leistung:**
Bis 100 Stck/Minute in Abhängigkeit zur Produktausführung
- **Stromaufnahme:**
2 Kw bei Klipsverschluss
6 Kw bei "Hot melt" Verschluss
- **Luftdruckverbrauch:**
Max 1 NL/Zyklus
- **Formatwechsel:**
Standardmaschine ca. 10 Minuten
- **Elektrische Schaltung:**
Nach europäischen Normen mit programmierbarer Logik (PLC)

CARACTERISTIQUES TECHNIQUES

- **Cadence:**
Jusqu'a 100 Cpm (selon la version et les produits)
- **Puissance absorbée:**
2 Kw version pattes rentrantes
6 Kw version pattes collées
- **Consommation d'air comprimé:**
Max 1 NL/cycle
- **Temps de changement de format:**
10 minutes en version standard
- **Installation électrique:**
Conforme à la législation européenne pilotée par un automate programmable

The manufacturer reserves himself the right to change a.m.Data without prior notice.

I dati tecnici sono indicativi e possono essere modificati dal costruttore senza preavviso.

Der Hersteller behält sich das Recht vor, o.e. Daten ohne Voranzeige zu ändern.

Ces données sont indicatives et peuvent être modifiées par le constructeur sans préavis.

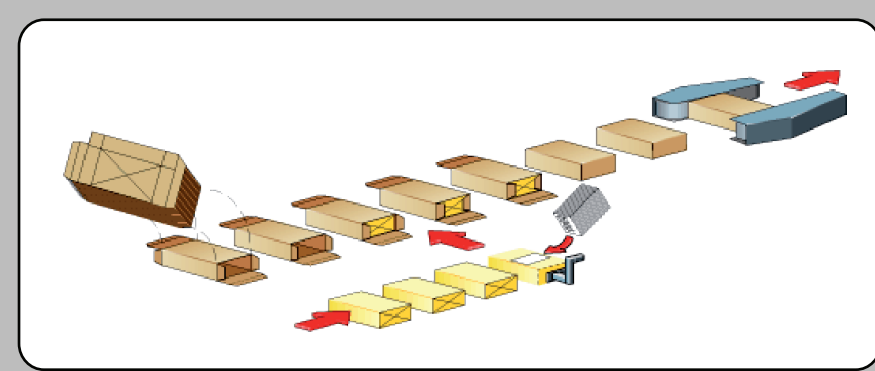
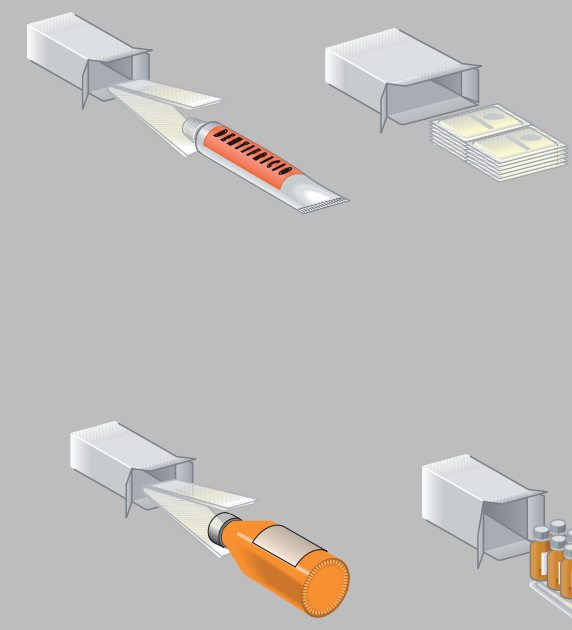
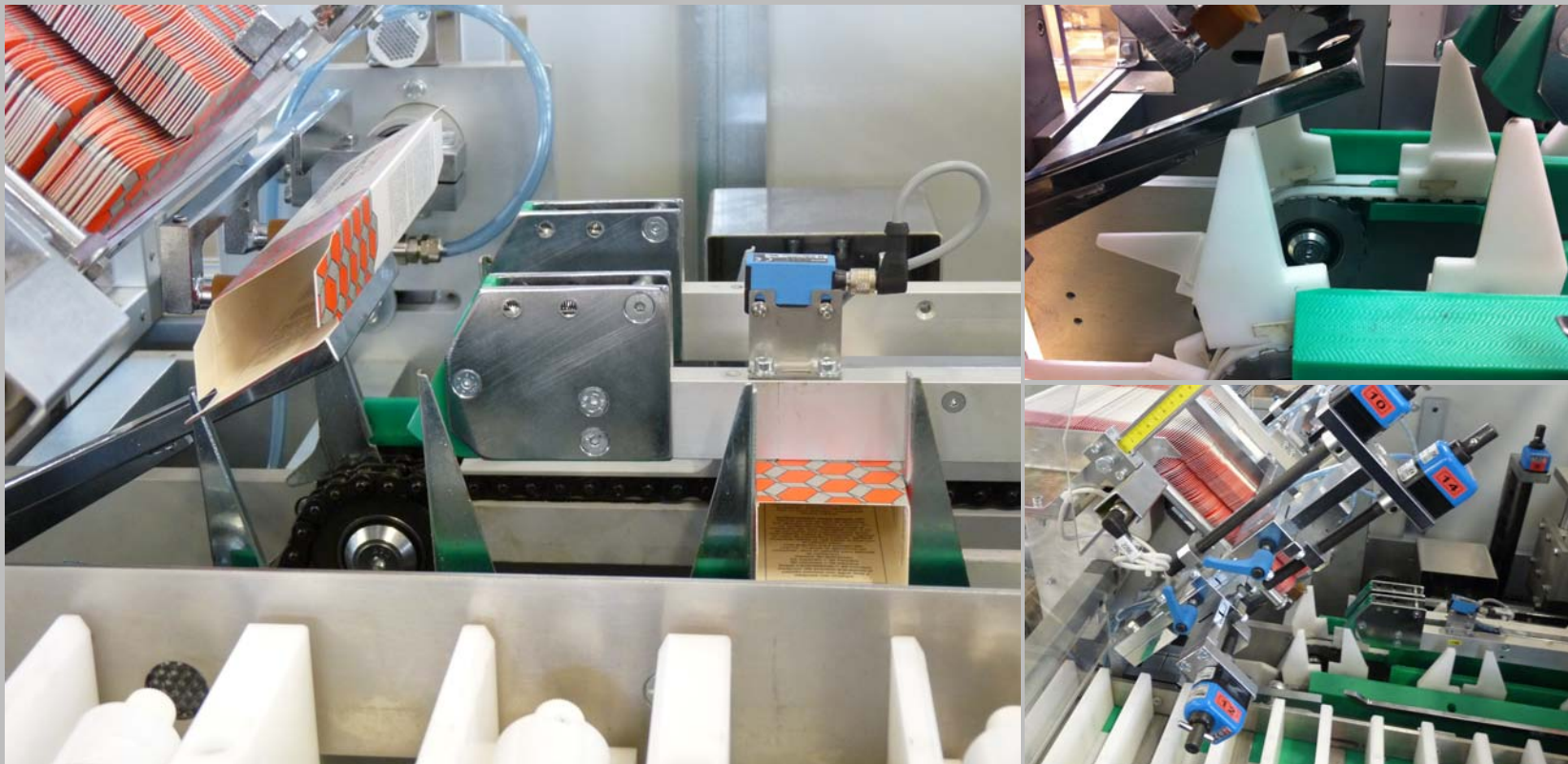
V2 engineering s.r.l.
Via Masetti, 13 - 40069 - Zola Predosa (BO) Italy
T.051.6166156 - F.051.6166190
mail:info@v2engineering.com
www.v2engineering.com

□ HORIZONTAL CARTONER - ASTUCCIATRICE ORIZZONTALE
□ HORIZ. KARTONIERMASCHINE - ETUYEUSE HORIZONTALE



- Operator's friendly ergonomics – Ergonomia operatore
- Positive carton opening – Apertura astuccio positiva
- Flexibility for customization – Flessibilità di personalizzazioni
- PLC Control with touchscreen – Interfaccia operatore con PLC / touchscreen





HORIZONTAL CARTONER

The automatic cartoning **V106** machine is a small size cartoner, suitable for small-medium sized products.
Highly reliable positive carton opening.

Options:

- High capacity cartons magazine
- Inkjet or embossing coding unit
- Automatic leaflets magazine
- Flat or prefolded leaflet unit
- Special finishing for cosmetics
- Carton reject at machine outfeed
- Mounting on wheels

The automatic cartoning machine **V106** features high flexibility and is suitable for working in various fields, namely:

- Food industry
- Cosmetics
- Pharmaceutical
- Non-food

The long experience of our technical department allows us to study and carry out automatic feedings, developed specifically for the product to be handled.

V106 works with intermittent motion and pre-glued cartons picked up from magazine.

Size changeover is modern and easy, digital indicators aided.
Ends are closed using the tuck-in system, with Hot-melt glue or mixed.

Automatic feeding systems examples

ASTUCCIATRICE ORIZZONTALE

*La V106 è una astucciatrice automatica di dimensioni compatte, adatta per prodotti medio-piccoli.
Sistema di apertura astucci positivo, di grande affidabilità.*

Opzionali:

- Magazzino astucci di grande autonomia
- Codificatore astucci a secco o inkjet
- Magazzino automatico prospetti
- Gruppo foglietti stesi o prepiegati
- Finiture per industria cosmetica
- Scarto prodotti in uscita
- Montaggio su ruote

La V106 è una astucciatrice automatica di grande flessibilità ed è indicata ad operare in molteplici settori, quali:

- Alimentare
- Cosmetico
- Farmaceutico
- Non food

La nostra pluriennale esperienza ci permette di realizzare alimentazioni automatiche dedicate specificatamente al prodotto da trattare.

La V106 opera con ciclo alternato con astucci preincollati prelevati da magazzino.

Il cambio di formato è moderno e funzionale ed è realizzato con l'ausilio di indicatori digitali.

Le chiusure realizzabili sono ad incastro, a colla Hot-melt e chiusure miste.

Esempi di alimentazioni automatiche

HORIZONTAL KARTONIERMASCHINE

Das model **V106** ist eine automatische, kompakte Verpackungsmaschine. Die **V106** ist für mittelgroße und kleine Produkte geeignet.
Neuentwicklung Zwangsöffnungssystem der Zuschnitte.

Zubehör:

- Großes Vorratsmagazin
- Inkjet oder Blindprägevorrichtung
- Prospektmagazin
- Vorgefaltete oder flache Schnittstellen
- Finishing für kosmetische Produkte
- Schachtelauswurf bei Maschinenauslauf
- Montage auf Rollen

Dank Ihrer Vielseitigkeit ist die vollautomatische Kartoniermaschine **V106** in folgenden Industriezweigen einsetzbar:

- Nahrungsmittel
- Kosmetik
- Pharmazie
- Nichtlebensmittel

Aufgrund langjähriger Erfahrung sind wir in der Lage eine Reihe von automatische Zuführungs-Einheiten zu entwickeln, die den verschiedensten Produkten angepaßt werden können.

Mit alternierendem Zyklus verwendet die Maschine vorgeklebte Behälter, die vom Vorratsmagazin genommen werden.

Der Formatwechsel ist äußerst einfach und kann in kürzester Zeit erfolgen.
Es gibt eine Vielfalt von möglichen Verschlüssen, mit Einstecken, "Hot melt" und gemischt.

Einige Beispiele Aut. Zuführungen

ETUYEUSE HORIZONTALE

*La V106 est une étuyeuse automatique compacte, destinée au conditionnement de produits de petites et moyennes dimensions.
Système de mise en volume forcée des découpes de type innovatif.*

Options:

- Magasin grande capacité
- Systèmes d'impression inkjet ou embossage
- Distributeur automatique de notice
- Dispositif d'introduction de notices, pliées ou à plat
- Finition "cosmétique"
- Éjection automatique des étuis défectueux en sortie machine
- Montage sur roulettes

La V106 est une étuyeuse automatique extrêmement polyvalente qui est appréciée dans de multiples secteurs d'activité tels que:

- Agro alimentaire
- Cosmétique
- Pharmaceutique
- Non alimentaire

De nombreuses années d'expérience nous permettent de proposer divers groupes automatiques d'alimentation spécifiques conçus en fonction du produit à traiter.

La machine V106 travaille à partir d'étuis pliés collés, prélevés du magasin selon une cinématique intermittente.

Changement de format sans outillage, moderne et fonctionnel, à l'aide d'indicateurs digitaux.

La fermeture des étuis est soit à pattes rentrantes, soit par collage Hot-melt, soit mixte.

Exemples d'alimentations automatiques

V106

GB

ITA

D

F

